

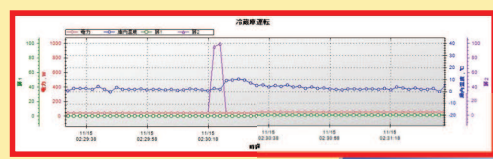
1. 目的に合わせて  
センサを選択

センサごとにケーブル(別売350円)が必要になります。

-  **気温センサ**  
予価 1000円(税込)
-  **温度センサ**  
予価 1000円(税込)
-  **照度センサ**  
予価 1000円(税込)
-  **通電センサ**  
予価 1000円(税込)
-  **マグネットスイッチ**  
予価 1000円(税込)
-  **交流電流センサ**  
予価 7800円(税込)

 **ボリューム**  
(準備中)

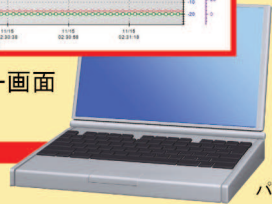
2. 計測/  
データ収集/  
表計算



データロガー画面

データロガーソフトウェア  
マニュアル・準備編  
操作編  
データ処理編  
コネクタセット

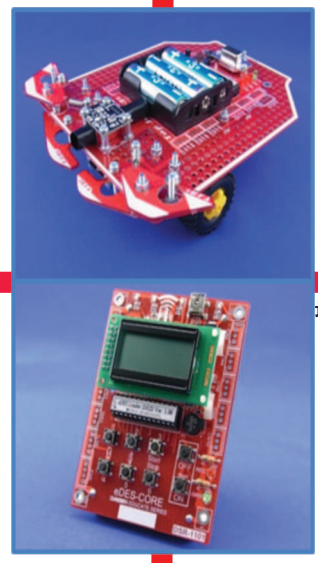
予価 9000円(税込)



パソコンは別途ご用意ください。

ロボット用  
USB-シリアル変換ケーブル

3. 外部機器の  
制御



最大10系統

最大2系統

自律型ロボット教材  
(ダイセン電子工業製)

DCモーター各種

 **USB電源基板**  
(準備中)


市販  
USB電源器具  
扇風機  
ヒーター  
など  
お客様でご準備\*

 **水中ポンプ**  
予価 2400円(税込)

\* 市販のUSB電源器具の中には一定時間後に停止するなど、制御に適さないものもあります。器具の選定はお客様の責任において行っていただくようお願いいたします。

4. 長時間駆動

 **外部電源コネクタ**  
(準備中)

 **6V ACアダプタ**  
(準備中)

自律型ロボット教材に各種センサーを追加して、データ収集を行うシステムです。

- 温度計測
- 気温と日照時間の記録
- 水位や土壌の湿り気の記録
- 家電の電力モニタ
- ドアの開け閉め検知などに利用できます。

マニュアルでは、ロボットへの接続方法、センサの使用例、表計算ソフトでのデータ処理方法を解説。外部機器と組み合わせてプログラミングすれば、温度管理や自動水やりなどの応用も可能です。

開発中のため、仕様、外觀などが変更される場合があります。